



# CONSTRUIRE SON AVENIR

## QUI SOMMES-NOUS ?

**alynea**  
samusocial69  
Mettre l'exclusion dehors.

 **ares**

**Vie**  
S'ENGAGER ENSEMBLE  
POUR L'EMPLOI  
VINCI

  
**weavers**

  
Les clés de  
l'Atelier

  
UNIS  
VERS  
L'EMPLOI

Convaincus qu'**ensemble on va plus loin**, "**Construire son avenir**" est un consortium de **6 acteurs**, avec des expertises variées et complémentaires. Il a pour ambition de proposer un **parcours vers l'emploi pour des publics en recherche d'emploi (DELD, ARSA)** par **les métiers du bâtiment**.

Nous nous donnons pour objectifs principaux de :



Susciter **DÉCOUVERTE**, **INTERÊT** et **ENVIES** auprès des publics en recherche d'emploi pour le secteur du **BTP**

Préparer des futur salariés **MOTIVÉS** et **FORMÉS** sur les métiers du BTP et répondre aux opportunités de recrutement d'un secteur en tension



**CHANGER LES REGARDS** des entreprises du secteurs du BTP pour les publics que nous accompagnons. Contribuer à des pratiques de **RECRUTEMENTS** et d'**INTÉGRATIONS**

Proposer des briques de **formation** pour faciliter l'accès à l'emploi (linguistique, posture professionnelle, etc.)



## DES ACTEURS AUX EXPERTISES COMPLÉMENTAIRES

### L'ACCOMPAGNEMENT SOCIO-PROFESSIONNEL

**alynea** samusocial69  
Mettre l'exclusion dehors.

Association dédiée à l'**accompagnement des personnes en situation de précarité** par une approche pluridisciplinaire (Samu Social, hébergement, logement, formation, insertion professionnelle, accompagnement médical et psychologique...). Alynea est également un organisme de formation proposant des actions et dispositifs de formation portés sur le développement de la maîtrise du français (FLE) et des savoirs de base, l'inclusion numérique, la construction et la validation de projets professionnels et la posture professionnelle.

**ares** Porteur du consortium : Groupe d'insertion qui agit pour **les personnes éloignées de l'emploi** depuis plus de 30 ans. La création de ses deux Joint-ventures sociales dans la logistique de chantier et ses activités d'économie circulaire dans le second-oeuvre, lui ont notamment permis de développer une expertise dans le secteur du bâtiment.



### LA FORMATION



Organisme de formation spécialisé dans les métiers du bâtiment 2nd œuvre, ils forment chaque année **plus de 950 stagiaires pour des titres professionnels, des parcours qualifiants et pré-qualifiants, ou sur mesure.**



**weavers** Association qui œuvre en faveur d'une société inclusive des **personnes exilées, réfugiées ou non**. Grâce à la formation et au lien avec les citoyens locaux, nous **favorisons leur insertion professionnelle durable** dans nos entreprises partenaires. Nous aidons également ces entreprises à **déconstruire leurs préjugés** et leur offrons un vivier de candidats formés.



### L'EMPLOYABILITÉ / RELATION AUX ENTREPRISES



Chaque année, le Groupe (spécialisé dans l'**insertion des personnes éloignées de l'emploi**), accompagne **plus de 1400 personnes vers l'emploi.**



Acteur de l'IAE créé par Vinci pour **accompagner les entreprises** dans leur politique d'insertion et d'emploi pour **favoriser l'employabilité durable** partout en France.



## UN PARCOURS SUR MESURE ADAPTÉ AUX BESOINS DE CHACUN

Nous proposons aux bénéficiaires de rejoindre un **parcours sur mesure, allant jusqu'à 12 mois**. Il est composé de **modules adaptables** en fonction des besoins de la personne accompagnée.

Une **réorientation sera possible** tout au long du parcours. Il sera également **proposé aux prescripteurs de garder un lien**, pour suivre l'évolution de parcours de la personne.



## UN ACCOMPAGNEMENT INDIVIDUALISÉ

Le chargé d'accompagnement social et professionnel, **d'Ares ou d'Alynea** propose, à minima, **deux actions par mois** à mettre en œuvre : **événement emploi, candidature, atelier collectif, accès aux droits, démarches sociales et administratives, etc.**



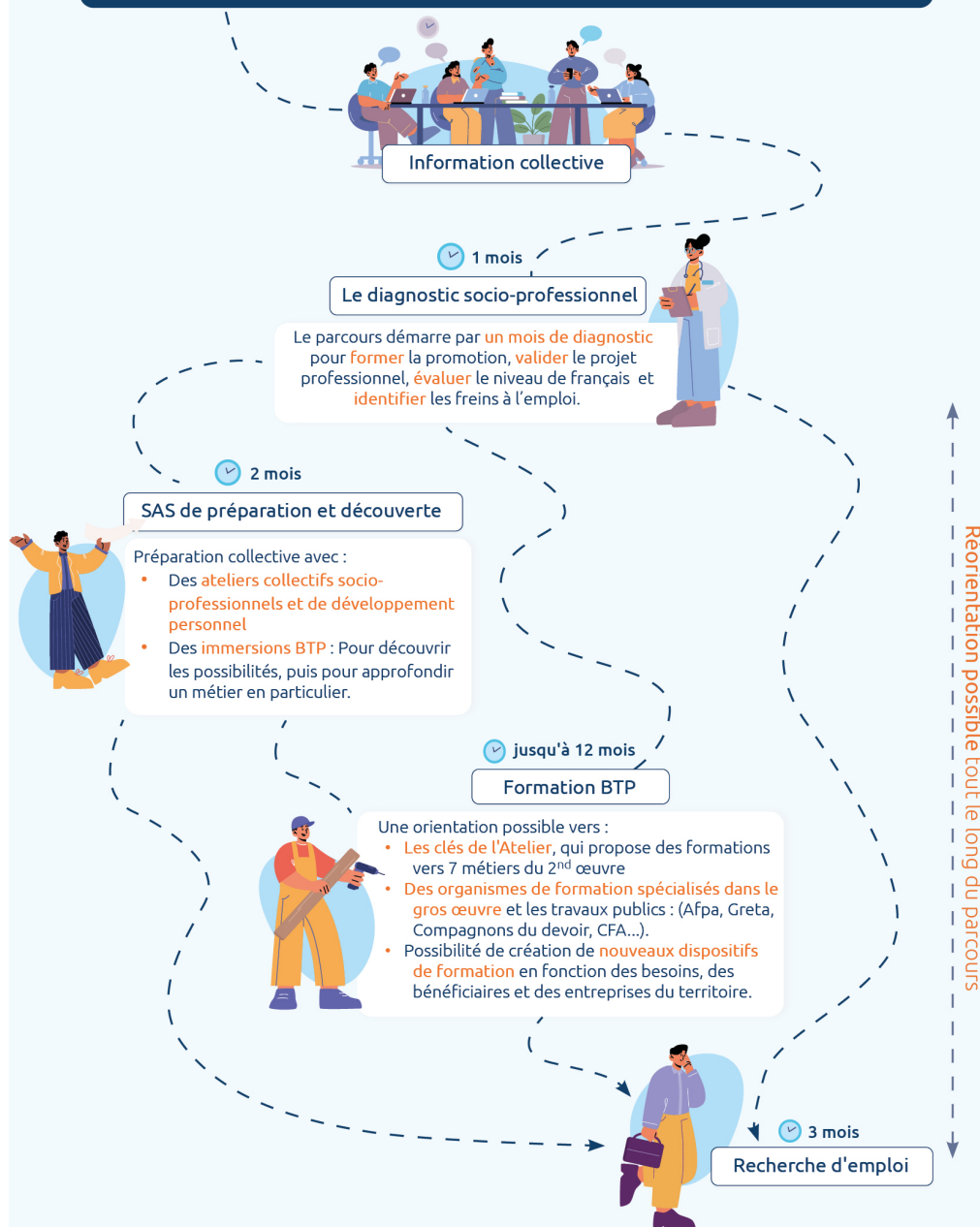
Il doit permettre aux personnes accompagnées **d'avancer sur leur situation sociale et sur leur projet professionnel**, puis sur leur recherche d'emploi.

## UN TREMPLIN VERS LES EMPLOIS DU SECTEUR BTP



Afin de se familiariser avec l'environnement professionnel du BTP, **les personnes accompagnées pourront, tout au long du parcours accéder à des visites d'entreprises, présentations métier, immersions, stages.**

## UN PARCOURS QUI S'ADAPTE AUX BÉNÉFICIAIRES



## COMMENT AGIR ENSEMBLE ?

Les recrutements se feront par le biais d'**informations collectives**, au cours desquelles, la personne pourra **découvrir le programme** et **réaliser un entretien de recrutement**.

▶ Si vous voulez nous orienter quelqu'un en particulier vous pouvez nous écrire par mail à l'adresse suivante : [construiresonavenir@ares-association.fr](mailto:construiresonavenir@ares-association.fr)

## LES PRÉREQUIS

- Un **intérêt pour le secteur du BTP** (que la personne connaisse le secteur ou non)
- Être **motivé** et **disponible**
- Motivation à **intégrer un emploi** dans un parcours pouvant aller **jusqu'à 12 mois**.
- Niveau de langue **A2**



**ILS NOUS ONT FAIT CONFIANCE**

