

Catalogue

2024-2025



**MOBILIER
INCLUSIF ET
CIRCULAIRE**

UN CONSTAT

2,7 MILLIONS

de tonnes de déchets d'ameublement (DEA)
sont jetés chaque année en France ! Parallèlement,
la déforestation a augmenté de 22% entre 2020 et 2021.



**RÉEMPLOI
SOLIDAIRE**



UNE SOLUTION

ARES veut prouver que ces "déchets" sont

DES RESSOURCES

en créant une gamme de mobilier utile, inclusive, et

100% ÉCO-RESPONSABLE !

Toute notre gamme est produite en Île-de-France.

UN DOUBLE IMPACT

" Nul n'est inemployable ! "

ARES s'engage dans l'insertion par le travail depuis plus de 30 ans pour

**SORTIR DES PERSONNES DE
L'EXCLUSION**

L'atelier de menuiserie est l'occasion pour nos salariés en parcours
de découvrir un métier artisanal tout en offrant aux matériaux
récupérés l'occasion d'entamer leur seconde vie.

SOMMAIRE

UN CONSTAT	P.1-2
NOTRE RAISON D'ÊTRE	P.5-6
BUREAUX	P.11
• Bureau Dicé	p.13-14
RANGEMENTS	P.15
• Casier Némé petit format	p.17-18
• Casier Némé grand format	p.19-20
ESPACES COMMUNS	P.21
• Table basse Dicé	p.23-24
• Estrade Alcée	p.25-26
TRANSFORMATION DE VOTRE MOBILIER	P.27
LE PROJET R⁴	P. 33

NOTRE RAISON D'ÊTRE

Le Groupe ARES, Association pour la
**RÉINSERTION ÉCONOMIQUE
ET SOCIALE**

est un groupe de structures tremplins créé en 1991,
**qui accompagne des personnes en situation
de précarité vers un retour à l'emploi durable.**



1er acteur de l'insertion par l'activité
économique en Ile-de-France



Prestataire de service à forte valeur
ajoutée sociale et environnementale

NOTRE MISSION

permettre à chacun de se reconstruire par le travail en retrouvant
**confiance, autonomie et dignité grâce à un travail
d'accompagnement social.**

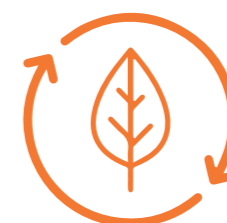
NOS ENGAGEMENTS



SOCIAL

L'intégralité de notre mobilier est produit en Seine-Saint-Denis par
DES SALARIÉS 100% EN INSERTION

Ce travail technique et manuel leur permet d'enrichir
leur parcours professionnel.



ENVIRONNEMENTAL

Convaincus que les ressources disponibles sont amplement
suffisantes pour éviter toute nouvelle extraction,
nous nous engageons à adopter une

UNE LOGIQUE CIRCULAIRE

et à maximiser l'utilisation de matières premières



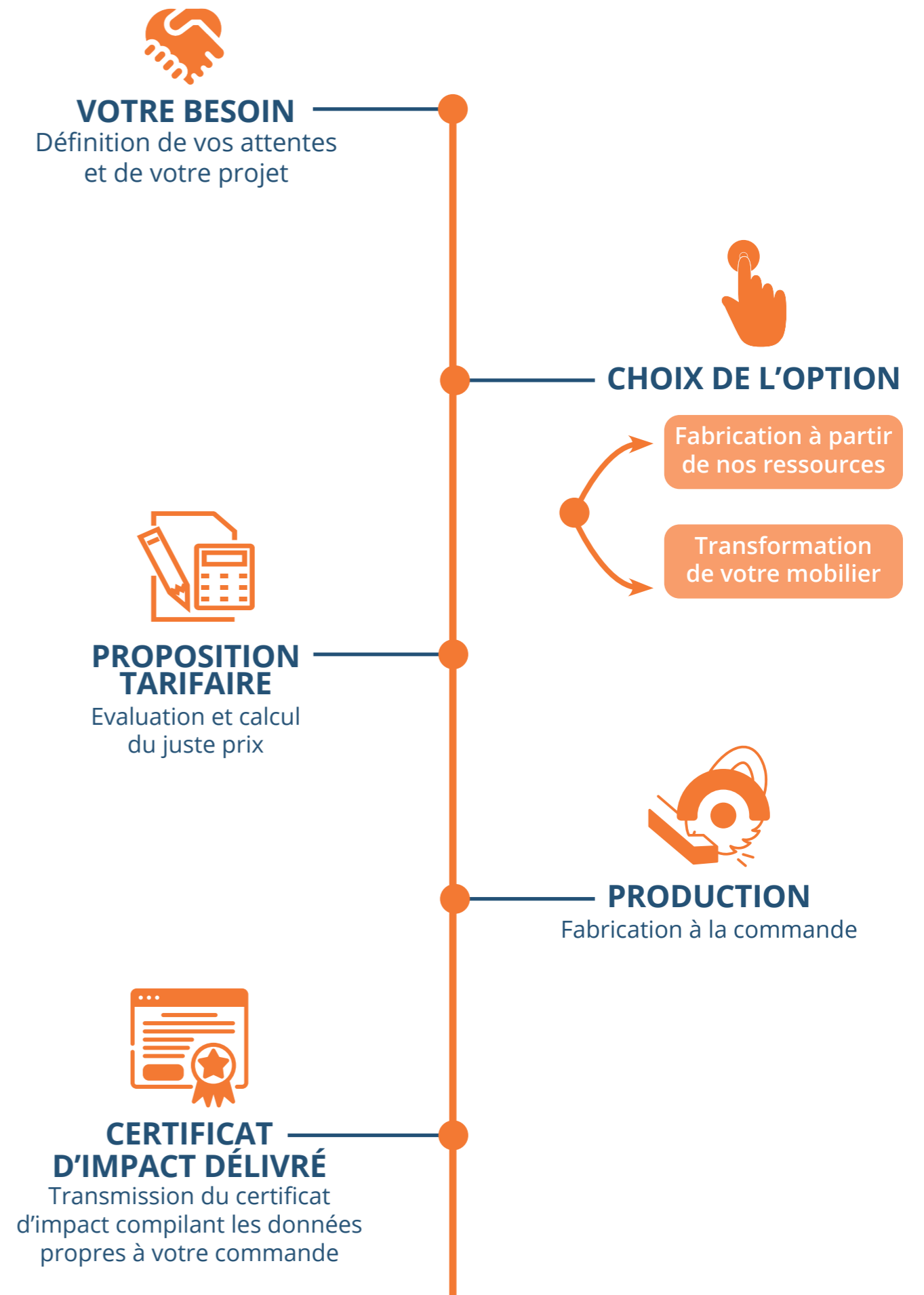
QUALITÉ

La qualité est un enjeu qui se travaille au quotidien,
et nous vous proposons

UNE GAMME SOLIDE ET DURABLE

en sélectionnant attentivement tous nos matériaux et en
apportant une finition soignée.

DU BRIEF À LA RÉALISATION



BUREAUX

Bureau Dicé

Ce bureau conçu par ARES donnera un côté décalé à votre intérieur. Élégant et résistant, il s'adapte aussi bien aux espaces de bureaux.

MATÉRIAU

Plateaux de bureaux ou panneaux

COULEUR

dépendant des ressources

DIMENSIONS

(Longueur x Profondeur x Hauteur)

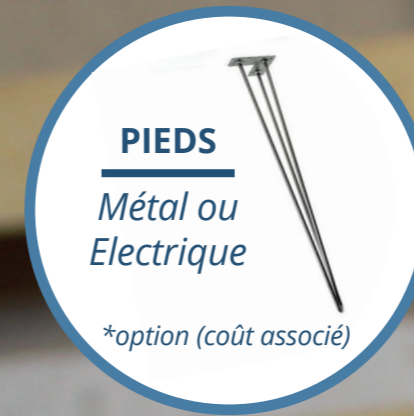
- 120x80x75cm
- 140x80x75cm
- 158x80x75cm

FINITION AU CHOIX

Diverses couleurs de chants disponibles (autres couleurs engageant un surcoût)



DÉLAIS DE LIVRAISON : de 6 à 8 semaines



RANGE- MENTS

Casier Némé petit format

Némé, notre gamme de rangements multifonctions avec ou sans fond fabriqués grâce à d'anciens plateaux de bureaux.

MATÉRIAU

Plateaux de bureaux ou panneaux

COULEUR

dépendant des ressources (bois, blanc, gris...)

DIMENSIONS

(Longueur x Profondeur x Hauteur)
• 40x40x40cm

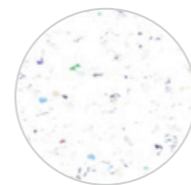
FINITION AU CHOIX

Diverses couleurs de chants disponibles (autres couleurs engageant un surcoût)



FINITION DE LA PORTE

Diverses couleurs disponibles



DÉLAIS DE LIVRAISON : de 4 à 6 semaines



5 KG DE BOIS RÉUTILISÉ

90% DE CO₂ ÉCONOMISÉ PAR RAPPORT À UN CASIER NEUF

FABRICATION FRANÇAISE ET INCLUSIVE



Casier Némé grand format

Casiers utiles pour aménager vos espaces partagés en rangements sécurisés ou ouverts.

MATÉRIAU

Plateaux de bureaux ou panneaux

COULEUR

dépendant des ressources (bois, blanc, gris...)

DIMENSIONS

(Longueur x Profondeur x Hauteur)
• 80x40x40cm

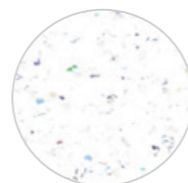
FINITION AU CHOIX

Diverses couleurs de chants disponibles (autres couleurs engageant un surcoût)



FINITION DE LA PORTE

Diverses couleurs disponibles



DÉLAIS DE LIVRAISON : de 6 à 8 semaines



SERRURE

À clé ou à code



*option (coût associé)



12 KG DE BOIS RÉUTILISÉ

80% DE CO₂ ÉCONOMISÉ PAR RAPPORT À UN CASIER NEUF

FABRICATION FRANÇAISE ET INCLUSIVE

ESPACES COMMUNS

Table basse Diccé

Dans le style bicolore, nous proposons également la table basse pour agrémenter vos espaces communs.

MATÉRIAU

Plateaux de bureaux ou panneaux

COULEUR

dépendant des ressources (bois, blanc, gris...)

DIMENSIONS

(Longueur x Profondeur x Hauteur)

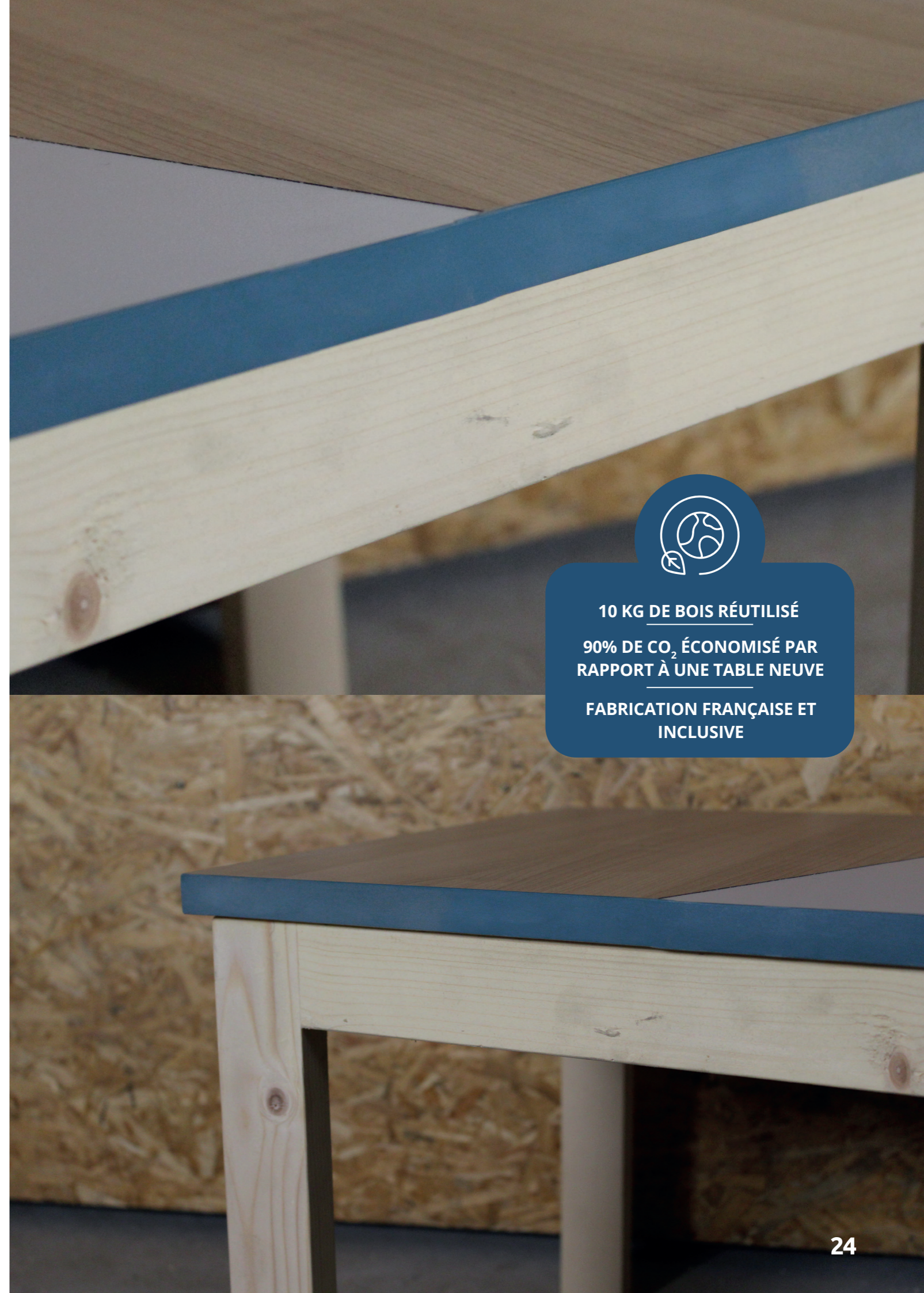
- 100x60x40cm
- 60x60x40cm

FINITION AU CHOIX

Diverses couleurs de chants disponibles (autres couleurs engageant un surcoût)



DÉLAIS DE LIVRAISON : de 6 à 8 semaines



10 KG DE BOIS RÉUTILISÉ
90% DE CO₂ ÉCONOMISÉ PAR RAPPORT À UNE TABLE NEUVE
FABRICATION FRANÇAISE ET INCLUSIVE

Estrade Alcé

Estrade droite bicolore idéale pour vos espaces de convivialité. En bois, elle peut être réalisée sur mesure pour s'adapter à vos espaces et aux différents usages : coin lecture, brainstorming, pause-café, etc.

MATÉRIAU

Plateaux de bureaux ou panneaux

COULEUR

dépendant des ressources (bois, blanc, gris...)

DIMENSIONS

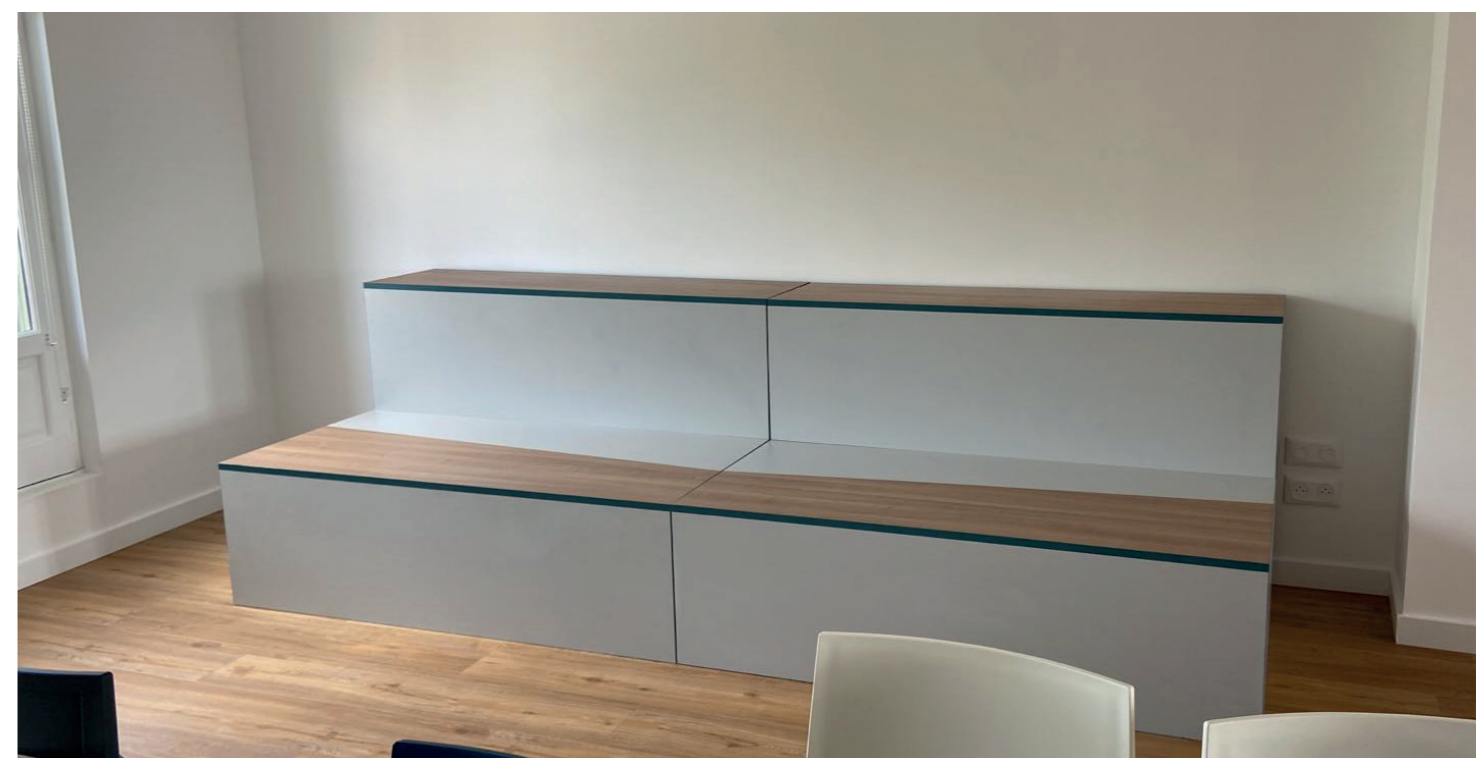
Sur-mesure

FINITION AU CHOIX

Diverses couleurs de chants disponibles (autres couleurs engageant un surcoût)



DÉLAIS DE LIVRAISON : de 6 à 8 semaines



TRANSFORMATION DE VOTRE MOBILIER

Dans une logique circulaire et centrée sur vos besoins, nous vous proposons de redonner ergonomie et style à votre mobilier. En plus de ses atouts écologiques, cette prestation vous permettra de maintenir l'harmonie de votre agencement tout en renforçant le storytelling autour de votre espace.

CHANGEMENT DE COULEUR DU PLATEAU

Application de cover (~Mélaminé souple)
Différents coloris disponibles
(blanc, bois, ...)

FINITION AU CHOIX

Diverses couleurs de chants disponibles
(autres couleurs engageant un surcoût)



DÉCOUPE DE PLATEAUX

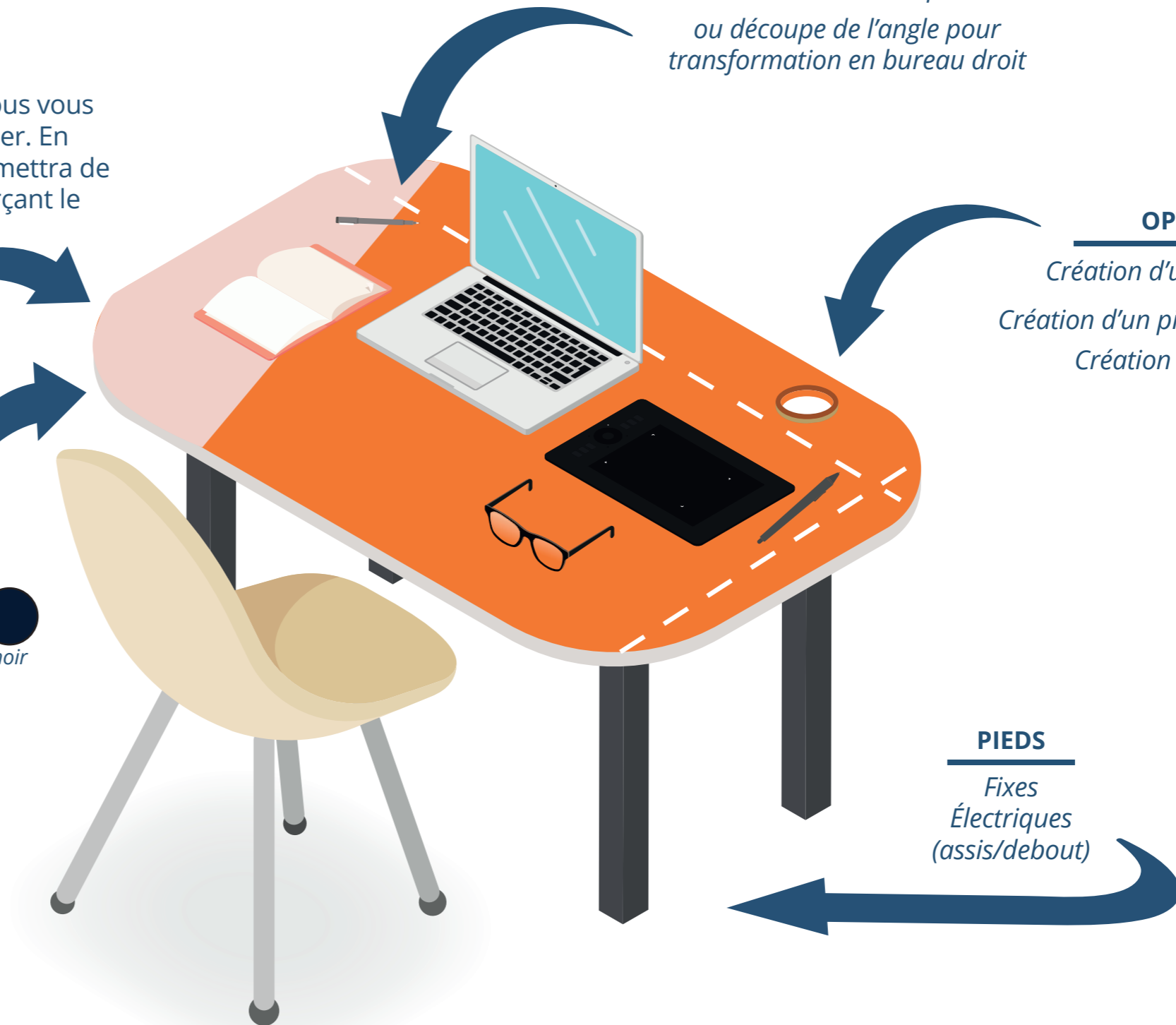
Raccourcissement du plateau
ou découpe de l'angle pour
transformation en bureau droit

OPTIONS

Création d'un passe câbles
Création d'un pied avec rangement
Création d'un caisson

PIEDS

Fixes
Électriques
(assis/debout)



Conserve l'harmonie de vos espaces

Fort impact social et environnemental

+ Répondre aux exigences de la loi AGEC

+ Diversifier et innover votre offre de produits

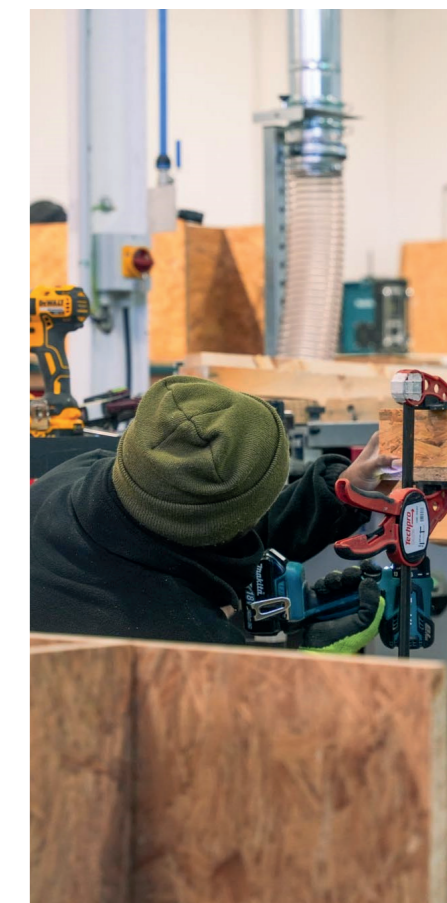
+ Améliorer votre politique RSE

+ Maîtriser votre empreinte écologique

+ Œuvrer pour une **société plus inclusive**

*DU MOBILIER
CIRCULAIRE*

LES AVANTAGES



CO-CRÉATIONS

POUR DE LA PRODUCTION EN SÉRIE



DÉMARCHE R&D

Nous construisons les projets de demain, expérimentation avec le reconditionnement de cuisines.



3 CUISINES RÉEMPLOYÉES
=
1 CUISINE RECONTIONNÉE



LE PROJET R⁴

UN PROJET DE VALORISATION DE MATÉRIAUX

Nous avons lancé en 2021 le Projet R⁴:

**RÉEMPLOI
RÉUTILISATION
RECYCLAGE
RÉINSERTION**

L'objectif est de proposer aux acteurs du secteur du bâtiment
des solutions circulaires et solidaires
permettant d'offrir des voies de sorties vertueuses aux matériaux
et ainsi d'allonger leur durée de vie.

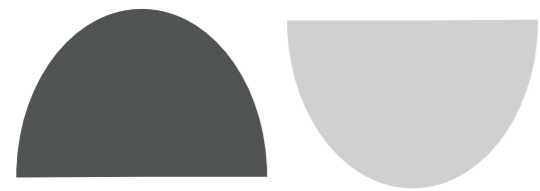
**Nous avons inauguré à l'Usine des Transitions située à
Noisy-le-Sec (93), nos nouveaux espaces en septembre 2023.**



**RÉEMPLOI
SOLIDAIRE**

NOS PARTENAIRES

SCOOP **3**



Christophe Dabi



VALDELIA



ENGAGEZ- VOUS À NOS CÔTÉS !



ares

TOUS LES CHEMINS MÈNENT À L'HOMME

LEXIQUE

- **Réemploi** : est une opération qui permet à des biens, qui ne sont pas des déchets, d'être utilisés à nouveau. Sans qu'il n'y ait de modification de leur usage initial.
Exemple : une porte reste une porte. (Source : Cycle Up)
- **Réutilisation** : est une opération qui permet à un déchet d'être utilisé à nouveau en détournant éventuellement son usage initial.
Exemple : une porte devient une table. (Source : Cycle Up)
- **Recyclage** : est une opération par laquelle la matière première d'un déchet est utilisé pour fabriquer un nouvel objet.
Exemple : une porte devient du bois à brûler. (Source : Cycle Up)
- **Entreprise d'insertion** : Une entreprise d'insertion est une entreprise opérant dans le secteur marchand, mais dont la finalité est avant tout sociale : proposer à des personnes en difficulté une activité productive assortie de différentes prestations définies selon les besoins de l'intéressé (ré-entraînement aux rythmes de travail, formation, accompagnement social ...) pour construire et finaliser avec elles un parcours d'insertion socioprofessionnel durable. (Source : Travail-Emploi.gouv.fr)
- **ESS** : Le concept d'économie sociale et solidaire (ESS) désigne un ensemble d'entreprises organisées sous forme de coopératives, mutuelles, associations, ou fondations, dont le fonctionnement interne et les activités sont fondés sur un principe de solidarité et d'utilité sociale. (Source : economie.gouv.fr)

© Crédits photo :

- Fairspace
- Bluedigo
- Lemon tri
- Manutan



ares

Avec le Soutien Précieux de Nos
Partenaires Financiers



seine-saint-denis
LE DÉPARTEMENT


**PRÉFET
DE LA RÉGION
ÎLE-DE-FRANCE**
*Liberté
Égalité
Fraternité*

Direction régionale
des entreprises, de la concurrence,
de la consommation, du travail
et de l'emploi (Direccte)

Contact commercial

Chloé GIRAULT
chloe.girault@ares-association.fr
06 23 47 94 14