



ATELIERS
SANS FRONTIÈRES

Établissement du Groupe



REVALORISATION ET RECYCLAGE DU MATÉRIEL INFORMATIQUE DONNÉ



Tous les chemins mènent à l'**Homme**



ATELIERS
SANS FRONTIÈRES

Ateliers Sans Frontières (ASF), chantier d'insertion créé en 2003 à Bonneuil-sur-Marne (94), accueille des adultes fragilisés pour les aider à construire leur projet de vie et les accompagner vers une situation personnelle et professionnelle stable. ASF propose des services en logistique et reconditionnement informatique.

Au sein d'ARES, ASF agit comme laboratoire de l'économie circulaire avec des activités comme l'étiquetage pour Pyxo, le réemploi de bouteilles pour Coca-Cola, et le concassage de verre pour Saint-Gobain. ASF favorise l'insertion par des activités solidaires et environnementales, pour des entreprises écologiques ou sociales, donnant sens et motivation au travail des salariés.

EN 2023

118

PERSONNES ACCOMPAGNÉES

14 MOIS

PARCOURS EN MOYENNE

64%

DE SORTIES POSITIVES
(EN EMPLOI OU FORMATION)

20

SALARIÉS PERMANENTS

1590K€

DE CHIFFRE D'AFFAIRES

LE GROUPE ARES C'EST :

+30 ANS D'ACTIONS CONTRE L'EXCLUSION

Créé en 1991, ARES est un Groupe de structures tremplins vers l'emploi, à but non lucratif

1^{er} acteur de l'insertion par l'activité économique en Île-de-France

Prestataire de services à forte valeur ajoutée sociale & environnementale

QUEL TRAITEMENT POUR VOTRE MATÉRIEL INFORMATIQUE ?

Nous assurons la préparation à la seconde vie du matériel informatique, avec ou sans transfert de propriété, sans minimum de volume, dans toute l'Île-de-France. Nous proposons un circuit de revalorisation du matériel certifié suivi étape par étape.

1 RÉCEPTION DU MATÉRIEL DONNÉ

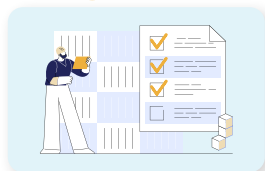
dans notre entrepôt : Collecte, Tri et Stockage



BON D'ENLÈVEMENT ET FICHE DE RÉCEPTION ET DE DÉCOMPTÉ

1

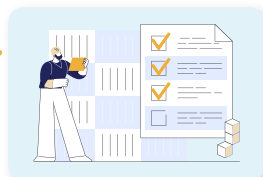
2 AUDIT



Fonctionnel ou cosmétique

3 TRAITEMENT

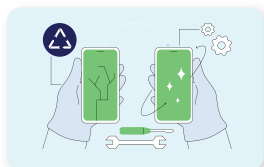
Effacement de données, Test d'allumage



CERTIFICAT D'EFFACEMENT DES DONNÉES CERTIFIÉ PAR AIKAN (SUR DEMANDE)

4

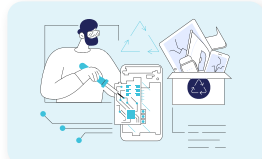
4 REMISE EN ÉTAT



Nettoyage, Réparation, Installation, Windows, Pack office

4

4 DEMANTÈLEMENT



BORDEREAU DE SUIVI DES DÉCHETS

5 EXPÉDITION POUR REVENTE

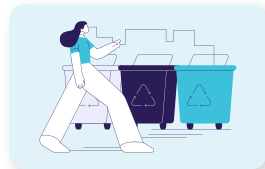


1. Préparation de commande, Emballage, Mise à disposition transporteur
2. Solidaire avec des associations et ONG (ex: Emmaus Connect)
3. Standard avec Brockers

5

5

5 EXPÉDITION POUR RECYCLAGE



avec l'eco-organisme

6 PLUS D'IMPACT



Inclusif et durable

5

5

5

6

6

QUELS SONT LES ÉQUIPEMENTS INFORMATIQUES QUE NOUS PRENONS EN CHARGE ?

Matériel revalorisé

- Unités centrale
- Serveur
- Smartphone
- Écran
- Portable
- Tablette

Matériel démantelé

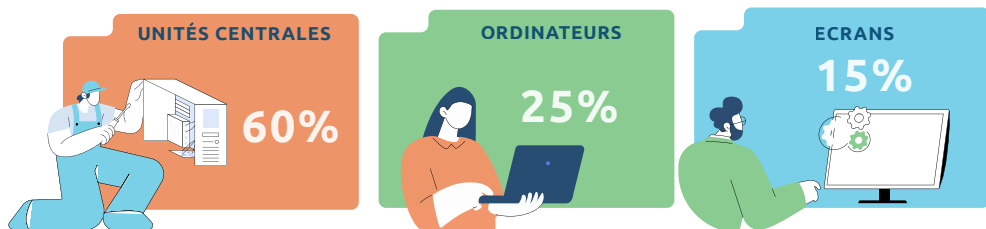
- Imprimante
 - Serveur
 - Unités centrale
 - Portable
 - Écran
 - Tablette
 - Ecrans cathodique
 - Disque dur
 - Onduleur
 - Téléphone fixe
 - Etiqueteuse
 - Copieur
- et tout autre matériel
informatique de moins de 50 kg

VERS UNE MAXIMISATION DU RÉEMPLOI DES MATÉRIELS IT

Le taux de revalorisation dépend de plusieurs paramètres extérieurs : degré d'usure du matériel, l'ancienneté du matériel, la demande du marché pour ce type de matériel. L'état technique des équipements est crucial : les matériels fonctionnels peuvent être revendus ou réparés, tandis que les obsolètes nécessitent un démantèlement approprié. Nous respectons également la conformité légale pour

assurer que nos pratiques sont en accord avec les réglementations en vigueur. De plus, notre engagement envers l'impact environnemental nous pousse à réduire les déchets électroniques et à adopter des méthodes de recyclage durables. En intégrant tous ces critères, nous optimisons nos processus tout en renforçant notre responsabilité sociale et environnementale.

Le taux de revalorisation varie beaucoup en fonction de la nature du matériel



EN 2023

12 000

ÉQUIPEMENTS TRAITÉS

30

ENTREPRISES DONATRICES

93

TONNES DE DÉCHETS
INFORMATIQUES TRAITÉS

110

DONS

63%

DE MATÉRIELS
RECYCLÉS

37%

DE MATÉRIELS
REVALORISÉS

ILS NOUS ONT FAIT CONFIANCE ... ET VOUS ?



TRIBUNAL ADMINISTRATIF
DE VERSAILLES



LES MODALITÉS DE DONATIONS :

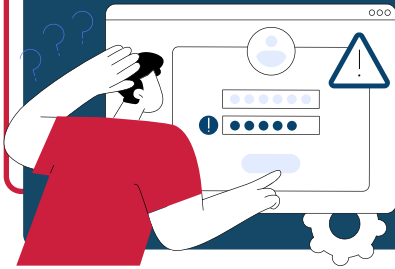
Il vous suffit de remplir le formulaire. Vous devrez y renseigner :

- le nombre et l'état général des machines par type de matériel
- votre besoin ou non d'avoir un effacement certifié
- le mode de conditionnement et adresse de stockage des matériels (palette, carton, ...)
- les coordonnées d'une personne référente

<https://urlr.me/FKxYT>

VEILLER À RETIRER LES MOTS DE PASSE BIOS !

Il est crucial de retirer les mots de passe BIOS avant de nous transmettre votre matériel informatique. En les laissant actifs, nous sommes bloqués et ne pouvons effectuer aucune action de traitement, ce qui empêchera une remise en état efficace ou un recyclage sécurisé des données.



ENSEMBLE, CONSTRUISONS UN MONDE PLUS INCLUSIF ET DURABLE !

Pour tout renseignement
contactez-nous !

Souleymane DISSA - Chef d'équipe ASF Revalorisation
souleymane.dissa@ares-association.fr

ou commercial@ares-association.fr

www.groupeares.fr

